

„Narzędzie agregowania i monitorowania danych w obszarze włączenia społecznego“
Projekt realizowany w ramach Działania 2.5 Skuteczna pomoc społeczna
Programu Operacyjnego Wiedza Edukacja Rozwój

W związku z licznymi pytaniami skierowanymi na Help Desk poniżej wyjaśniono najczęściej poruszane kwestie.

Analizy, które służą do generacji raportów bazują na danych pochodzących ze sprawozdań m. in. z MRPiPS-03, MRPiPS-05 oraz ze zbioru centralnego i dlatego nie zawsze można porównywać ze sobą poszczególne raporty. Chcemy także nadmienić, iż dane ze zbioru centralnego obejmują realizację, a sprawozdania bazują na decyzjach i niejednokrotnie z tego wynikają zauważane przez Państwa różnice.

Wykaz raportów ze wskazaniem źródła:

Nazwa raportu	Numer raportu/nazwa pliku	Źródło danych
Piramida wieku	01_piramida_wieku	GUS - dane z 2017 roku
Piramida wieku - prognoza	02_piramida_prognoza	GUS - dane z 2017 przesunięte o 10 lat
Liczba osób bezrobotnych, liczba długotrwale bezrobotnych oraz liczba osób bezrobotnych z prawem do zasiłku	03_bezrobotni_plec	MRPiPS-01 Dział 1-1 z 2018 roku
Liczba osób bezrobotnych, liczba bezrobotnych długotrwale oraz liczba osób bezrobotnych z prawem do zasiłku, ogółem i w podziale na płeć. Wizualizacja: powiat na tle województwa, powiat na tle kraju.	04b_bezrobotni_mpips01_plec	MRPiPS-01 Dział 1-1 z 2018 roku
Wskaźnik bezrobocia wśród beneficjentów pomocy społecznej. Wskaźnik obliczany jako stosunek liczby osób w rodzinach korzystających z pomocy społecznej z powodu bezrobocia do liczby osób w rodzinach korzystających z pomocy ogółem	04c_rodz_powody_przyz_pomocy	MRPiPS-03
Liczba placówek i miejsc dla dzieci w roku	05_opieka_nad_dziecmi	RKZ-4
Liczba placówek i miejsc dla dzieci w roku – braki miejsc	05_opieka_nad_dziecmi_braki	RKZ-4
Liczba osób korzystających ze świadczeń na podstawie wydanych decyzji.	06_os_korzyst_z_pom_spol_og	MRPiPS-03
Liczba osób korzystających z pomocy społecznej w podziale na wiek i płeć wg liczby wypłaconych świadczeń	06a_os_korzyst_z_pomocy_wiek_plec	Zbiór centralny
Wskaźnik deprywacji lokalnej	06b_wskaznik_deprywacji	GUS + WAW
Liczba rodzin i liczba osób w rodzinach korzystających z pomocy społecznej	07_lba_rodzin_ps	MRPiPS-03
Liczba kobiet korzystających z pomocy społecznej.	08_kobiety_korzyst_z_pomocy_spol	Zbiór centralny

Liczba mężczyzn korzystających z pomocy społecznej.	09_mezczyzni_korzyst_z_pomocy_spol	Zbiór centralny
Liczba świadczeń pieniężnych i niepieniężnych z pomocy społecznej w roku.	10_swiad_pien_niepien_zbc	Zbiór centralny
Liczba osób korzystających z świadczeń pieniężnych i niepieniężnych	11_os_korzyst_z_pomocy_spol_swiad...	MRPiPS-03
Liczba rodzin korzystających z świadczeń pieniężnych i niepieniężnych.	12_rodz_korzyst_z_pomocy_spol_swiad...	MRPiPS-03
Rodzaje świadczeń, z których korzystają poszczególne typy rodzin w 2018 roku.	13_rodz_korzyst_z_pomocy_spol_swiad...	Zbiór centralny
Rodzaje świadczeń, z których korzystają poszczególne typy rodzin ze względu na liczbę dzieci	13a_rodz_korzyst_z_pomocy_spol_swiad..	Zbiór centralny
Powody udzielania pomocy rodzinom	14_rodz_powody_przyz_pomocy	MRPiPS-03
Główne powody przyznania świadczeń w roku.	15_powody_a_typy_swiad	Zbiór centralny
Główne powody przyznawania pomocy dla rodzin jednoosobowych i wieloosobowych	16_typ_rodziny_a_powod_przyz_pomocy	Zbiór centralny
Liczba osób korzystających ze usług opiekuńczych.	17_os_uslugi_opiek_ogolem	MRPiPS-03
Liczba osób korzystających z specjalistycznych usług opiekuńczych.	18_os_uslugi_spec_opiek	MRPiPS-03
Liczba osób korzystających z usług specjalistycznych opiekuńczych dla osób z zaburzeniami psychicznymi.	19_os_uslugi_spec_opiek_zab_psych	MRPiPS-03
Liczba rodzin korzystających z poradnictwa specjalistycznego.	20_rodz_korzyst_z_por_spec_trend	MRPiPS-03
Wskaźnik pracy socjalnej - wskaźnik obliczany jako stosunek liczby rodzin objętych pracą socjalną do rodzin osób, którym przyznano świadczenie pomnożony przez 100%.	21_rodz_korzyst_z_prac_soc_trend	MRPiPS-03
Liczba rodzin korzystających z interwencji kryzysowej.	22_rodz_korzyst_z_int_kryzys_trend	MRPiPS-03
Kontrakt socjalny. Wskaźnik obliczany jako udział osób objętych kontraktem socjalnym typu A i typu B w ogólnej liczbie osób nim objętych.	23_I_kontrakt_soc_a_b	MRPiPS-03
Liczba projektów socjalnych w odniesieniu do liczby osób nimi objętych.	24_projekty_socjalne	MRPiPS-03
Świadczenia pieniężne z pomocy społecznej	25_kwota_pien_zbc_trend	Zbiór centralny
Podstawowe statystyki dla świadczeń pieniężnych	26_kwota_pien_srednia_unia	MRPiPS-03

Liczba asystentów rodziny oraz liczba rodzin objętych pracą asystenta rodziny.	27_asystenci_rodz_liczba_rodz	WRiSPZ
Liczba osób korzystających z indywidualnego programu integracji cudzoziemców w województwie.	28_os_korzyst_z_indyw_prog_cudz	MRPiPS-03
Liczba dzieci umieszczonych w rodzinach, rodzinach spokrewnionych z dzieckiem, w rodzinach zastępczych niezawodowych, zastępczych zawodowych, w tym rodzinach zastępczych specjalistycznych, rodzinach zastępczych pełniących funkcję pogotowia rodzinnego w 2018 roku.	29_liczba_dzieci_piecz_a_zastepcza	WRiSPZ
Kwoty świadczeń ze względu na typ rodziny, w której umieszczono dziecko w 2018 roku.	30_kwota_swiaucz_typ_piecz_y_zast	WRiSPZ
Średniomiesięczna liczba dzieci umieszczonych w różnych typach pieczy zastępczej uprawnionych do otrzymywania dodatku wychowawczego w 2018 roku.	31_lba_dzieci_upraw_do_dod_wych	DWiDZK
Kwoty świadczeń dodatku wychowawczego w różnych typach pieczy zastępczej w 2018 roku.	32_dod_wych_piecz_a	DWiDZK
Wskaźnik obrazujący strukturę liczby osób usamodzielnionych w rozbiciu na pełnoletnie osoby opuszczające rodziny zastępcze, pełnoletnie osoby opuszczające placówki opiekuńczo-wychowawczej w 2018 roku.	33_opuszczanie_piecz_y_zastepczej	WRiSPZ
Wskaźnik obrazujący kwotę w złotych ogółem świadczeń na usamodzielnienie w rozbiciu na pełnoletnie osoby opuszczające rodziny zastępcze, pełnoletnie osoby opuszczające placówki opiekuńczo-wychowawcze w 2018 roku.	34_kwota_na_usamodzielnienie	WRiSPZ
Liczba rodzin korzystających ze świadczenia wychowawczego.	35_rodziny_korzyst_swiaucz_wych	SW
Świadczenie wychowawcze - kwota świadczeń.	36_kwota_swiaucz_w_ciagu_roku	SW
Średniomiesięczna liczba rodzin korzystających z zasiłków rodzinnych wraz dodatkami oraz korzystających z jednorazowej zapomogi z tytułu urodzenia	37_liczba_rodz_korzyst_z_zas_rodz	SR



dziecka.		
Kwotę zasiłków rodzinnych wraz z dodatkami ogółem wypłaconych w ciągu roku.	38_kwota_zasilkow_sr	SR
Liczba świadczeń: świadczenie pielęgnacyjne, zasiłek pielęgnacyjny, zasiłek pielęgnacyjny dla niepełnosprawnego dziecka, dla osoby niepełnosprawnej w wieku powyżej 16 lat o różnych stopniach niepełnosprawności, zasiłek pielęgnacyjny dla osób, które ukończyły 75 lat, specjalny zasiłek opiekuńczy, zasiłek dla opiekuna	39_liczba_swiad_opiekunczych	SR
Kwota świadczeń: świadczenie pielęgnacyjne, zasiłek pielęgnacyjny, zasiłek pielęgnacyjny dla niepełnosprawnego dziecka, dla osoby niepełnosprawnej w wieku powyżej 16 lat o różnych stopniach niepełnosprawności, zasiłek pielęgnacyjny dla osób, które ukończyły 75 lat, specjalny zasiłek opiekuńczy, zasiłek dla opiekuna.	40_kwota_swiad_opiekunczych	SR
Liczba osób korzystających ze świadczenia alimentacyjnego w poszczególnych latach.	41_os_korzyst_z_fa_inne_rodz_pomoc	FA - Fundusz
Liczba rodzin korzystających ze świadczenia alimentacyjnego w poszczególnych latach.	42_rodz_korzyst_z_fa_inne_rodz_pomoc	FA - Fundusz
Kwota świadczeń z funduszu alimentacyjnego w poszczególnych latach.	43_kwota_swiad_z_fa_inne_rodz_pomoc	FA - Fundusz
Liczba jednostek organizacyjnych pomocy i integracji społecznej o zasięgu lokalnym i o zasięgu ponadgminnym w podziale na instytucję prowadząc w 2018 roku	44_liczba_miejsc_w_plac	MRPiPS-03
Liczba miejsc w jednostkach organizacyjnych pomocy i integracji społecznej o zasięgu lokalnym i o zasięgu ponadgminnym w 2018 roku.	45_placowki_pomocy_spoecznej	MRPiPS-03
Nasylenie usługami w DPS-ach. Wskaźnik obliczany jako stosunek liczby osób umieszczonych w DPS pomnożony przez 100 do sumy liczby osób umieszczonych w DPS i liczby oczekujących.	46_osoby_umieszczone_i_oczekujace_dps	MRPiPS-05
Rozmieszczenie jednostek organizacyjnych pomocy i integracji społecznej o zasięgu lokalnym i o	47_jedn_org_pom_spol_mapa_pow	MRPiPS-03

zasięgu ponadgminnym w 2018 roku		
Kadra jednostek organizacyjnych pomocy społecznej - osoby zatrudnione.	48_os_kadra_pom_spol	MRPiPS-03
Kadra jednostek organizacyjnych pomocy społecznej. Wskaźnik obliczany jako stosunek liczby pracowników socjalnych posiadających specjalizację I lub II stopnia w zawodzie pracownik socjalny do liczby wszystkich pracowników socjalnych.	49_specj_prac	MRPiPS-03
Czy ośrodek spełnia ustawowy warunek 1 pracownik socjalny na 2000 osób lub 1 pracownik socjalny na 50 rodzin i co najmniej 3 pracowników socjalnych.	50_warunek_ustawowy	GUS + MRPiPS-03
Świadczenia 500+ przyznane na pierwsze dziecko Udział rodzin otrzymujących świadczenie na pierwsze dziecko w relacji do ogółu rodzin otrzymujących świadczenie.	54_swiecz_500_na_pierwsze	SW

Często w zgłaszanych przez Państwa uwagach jest informacja odnośnie numerów stron w wygenerowanym ostatecznie raporcie OZPS, na których widzi Państwo niezgodności. Numery stron nie odpowiadają numerom (nazwom plików z raportami dołączanymi z innego źródła), gdyż ze względu na wielkość jednostki liczba stron w dokumencie nie jest jednakowa. Dużym ułatwieniem byłoby precyzyjne wskazanie, o który raport chodzi (podanie nazwy pliku lub działu i tytułu z generowanego z CAS dokumentu) albo przesłanie całego dokumentu PDF.

Dodatkowo informujemy, że nie jest możliwe zrealizowanie korekty danych na potrzeby tego raportu. Korekty są możliwe we wskazanych przez ustawowo terminach – chodzi o m. in. sprawozdanie MRPiPS-03 i in.

1. Zauważono, że wartość na raporcie jest niepoprawna i użytkownik chce zmodyfikować zestawienie statystyczne

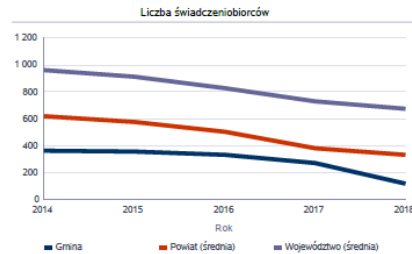
[Przesłano pytanie do DI MRPiPS, czy ośrodki mogą modyfikować zatwierdzone już sprawozdania z przeszłości.](#)

2. Nie zgadzają się wyniki na raporcie Liczba osób korzystających ze świadczeń na podstawie wydanych decyzji i Liczba osób korzystających z pomocy społecznej w podziale na wiek i płeć wg liczby wypłaconych świadczeń w 2018 r

[Raport Liczba osób korzystających ze świadczeń na podstawie wydanych decyzji bazuje na danych ze sprawozdania MPiPS-03.](#)

Liczba osób korzystających ze świadczeń na podstawie wydanych decyzji.

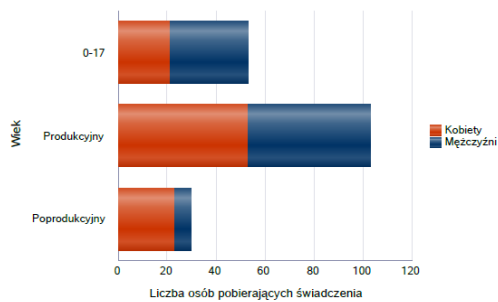
	Liczba świadczeniobiorców				
	2014	2015	2016	2017	2018
Gmina	363	355	331	271	119
Powiat (średnia)	618	576	505	382	330
Województwo (średnia)	962	913	829	732	672



Natomiast raport **Liczba osób korzystających z pomocy społecznej w podziale na wiek i płeć wg liczby wypłaconych świadczeń w 2018 r.** bazuje na danych ze zbioru centralnego.

Liczba osób korzystających z pomocy społecznej w podziale na wiek i płeć wg liczby wypłaconych świadczeń w 2018 r.

Grupa	Ogółem	Kobiety	Mężczyźni
0-17	53	21	32
Produkcyjny	103	53	50
Poprodukcyjny	30	23	7

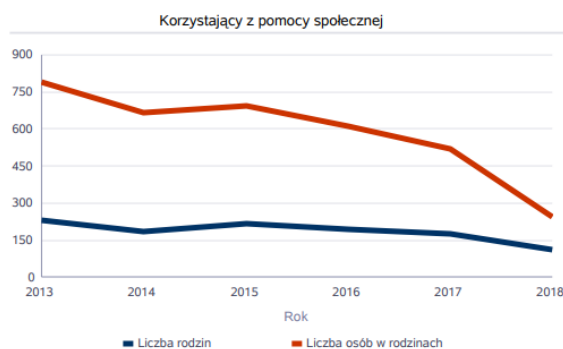


Opisanych zestawień nie można ze sobą porównywać, ponieważ MPiPS-03 bazuje na decyzjach, natomiast zbiór centralny to dotyczy realizacji.

3. Nie zgadzają się wyniki na raporcie Liczba rodzin i liczba osób w rodzinach korzystających z pomocy społecznej z poprzednimi zestawieniami (poprzednie punkty)

Liczba rodzin i liczba osób w rodzinach korzystających z pomocy społecznej

Rok	Liczba rodzin	Liczba osób w rodzinach
2013	230	788
2014	186	664
2015	217	693
2016	195	609
2017	175	518
2018	112	244



Na zestawieniu prezentowane liczby rodzin i osób w rodzinach są pobierane z zestawienia MPiPS-03 z w. 1 i odpowiednio k.1 i k. 3

DZIAŁ 5. Typy rodzin objętych pomocą społeczną 1)				
WYSZCZEGÓLNIENIE		LICZBA RODZIN		LICZBA OSÓB W RODZINACH
		OGÓŁEM	w tym: NA WSI	
0	1	2	3	
RODZINY OGÓŁEM (wiersz 2+3+4+5+6+7)	1	112	112	244
o liczbie osób	2	49	49	49
1	3	31	31	62
2	4	10	10	30

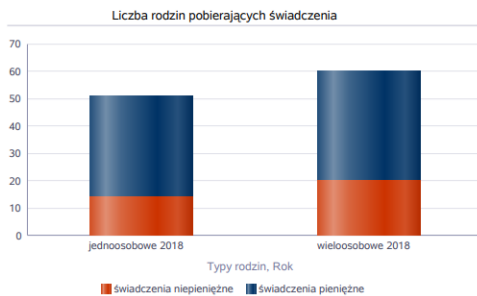
4. Nie zgadzają się wartości na raportach dotyczących kobiet i mężczyzn korzystających z pomocy w porównaniu z liczbą osób korzystających ze świadczeń

Zestawienie dotyczące kobiet i mężczyzn bazuje na danych ze zbioru centralnego, więc nie można ich porównywać z danymi ze sprawozdania MRPiPS-03

5. Nie zgadzają się wartości na raportach Rodzaje świadczeń, z których korzystają poszczególne typy rodzin oraz Liczba rodzin korzystających z świadczeń pieniężnych i niepieniężnych

Rodzaje świadczeń, z których korzystają poszczególne typy rodzin w 2018 roku.

Typy rodzin	Liczba rodzin pobierających świadczenia	
	świadczenia niepieniężne	świadczenia pieniężne
jednoosobowe	14	37
wielooosobowe	20	40

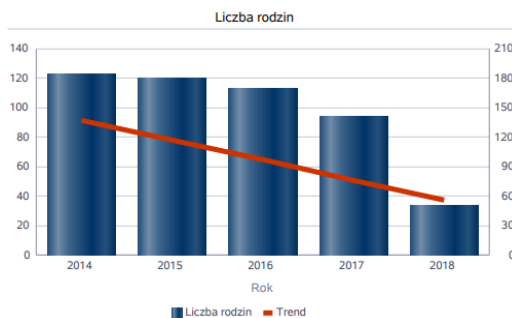


Zestawienie Rodzaje świadczeń, z których korzystają poszczególne typy rodzin bazuje na danych ze zbioru centralnego.

Liczba rodzin korzystających z świadczeń pieniężnych i niepieniężnych.

Rodzaj świadczenia	Liczba rodzin				
	2014	2015	2016	2017	2018
świadczenia niepieniężne	123	120	113	94	34
świadczenia pieniężne	126	120	121	102	76

świadczenia niepieniężne



Zestawienie Liczba rodzin korzystających z świadczeń pieniężnych i niepieniężnych bazuje na danych z MPiPS-03.



DZIAŁ 3. RZECZYWISTA LICZBA RODZIN I OSÓB OBJĘTYCH POMOCA SPOŁECZNA				
WYSZCZEGÓLNIENIE	LICZBA OSÓB, KTÓRYM PRZYZIANO DECYZJĄ ŚWIADCZENIE	LICZBA RODZIN		LICZBA OSÓB W RODZINACH
		OGÓLEM	w tym: NA WSI 1)	
0	1	2	3	4
Świadczenia przyznane w ramach zadań zleconych i zadań własnych OGÓLEM (bez względu na ich rodzaj, formę, liczbę oraz źródło finansowania)	1	119	97	209
w tym:	2	79	76	175
świadczenie pieniężne				
świadczenia niepieniężne	3	40	34	84
Świadczenia przyznane w ramach zadań zleconych bez				

6. Nie zgadzają się wartości na raportach Powody udzielenia pomocy rodzinom oraz Główne powody przyznawania pomocy dla rodzin jednoosobowych i wieloosobowych

Powody udzielenia pomocy rodzinom w 2018 roku.

Powody udzielenia pomocy i wsparcia - ranking	LICZBA RODZIN - OGÓLEM	DZIAŁ 4. POWODY PRZYZNANIA POMOCY		LICZBA RODZIN
		OGÓLEM		OGÓLEM
		0	1	2
UBÓSTWO	52		52	
DŁUGOTRWAŁA LUB CIĘŻKA CHOROBA	51			51
NIEPENOSPRAWNOŚĆ	46			46
BEZROBOCIE	26			26
BEZRADNOŚĆ W SPRAWACH OPIEK.-WYCHOWAWCZYCH I PROWADZENIA GOSPODARSTWA DOMOWEGO - OGÓLEM	25			25
BEZRADNOŚĆ W SPRAWACH OPIEK.-WYCHOWAWCZYCH I PROWADZENIA GOSPODARSTWA DOMOWEGO - OGÓLEM - W TYM: RODZINY NIEPEŁNE	16			16
ALKOHOLIZM	15			15
POTRZEBA OCHRONY MACIERZYŃSTWA	12			12
POTRZEBA OCHRONY MACIERZYŃSTWA - W TYM: WIELODZIEDNOŚĆ	7			7
BEZRADNOŚĆ W SPRAWACH OPIEK.-WYCHOWAWCZYCH I PROWADZENIA GOSPODARSTWA DOMOWEGO - OGÓLEM - W TYM: RODZINY WIELODZIEDNE	2			2
SYTUACJA KRZYŻOWA	2			2
TRUDNOŚCI W PRZYSTOSOWANIU DO ŻYCIA PO ZWOLNIENIU Z ZAKŁADU KARNEGO	1			1
ZDARZENIE LOSOWE	1			1

Powyższe zestawienie bazuje na danych z MRPIPS-03

Główne powody przyznawania pomocy dla rodzin jednoosobowych i wieloosobowych

Powód przyznania	Ogółem	Typ rodziny			
		1-osobowa	2-osobowa	3-osobowa	4 i więcej osób
Długotrwała lub ciężka choroba	50	29	9	2	10
Ubóstwo	50	26	9	5	10
Niepelnosprawność	49	25	9	7	8
Bezrobocie	26	9	6	5	6
Bezradność w sprawach opiekuńczo-wychowawczych - rodzina niepełna	17	3	5	5	4

Liczba rodzin pobierających świadczenia wg powodów



Zestawienia główne powody przyznania pomocy dla rodzin jednoosobowych i wieloosobowych bazuje na danych ze zbioru centralnego.

7. PCPR - nie mamy wszystkich raportów.

Ze względu na zakres działania dla PCPR nie są dostępne raporty od 10 do 26 oraz 36 do 43 i 50.

8. OPS - nie mamy wszystkich raportów.

Ze względu na zakres działania dla OPS nie są dostępne raporty od 28 do 34

9. Mamy pustą stronę, na której miał znajdować się raport

Dla Państwa ośrodka analiza zwraca brak wyników. Niestety na ten moment w CAS nie jest dostępna funkcjonalność umożliwiająca usuwanie pustych raportów.

10. W jaki sposób wyliczane są wartości do zestawienia 44 Liczba jednostek organizacyjnych pomocy i integracji społecznej o zasięgu lokalnym i o zasięgu ponadgminnym w podziale na instytucję prowadzącą w 2018 roku

Dane są pobierane z Działu 6A oraz 6B sprawozdania MRPiPS-03.

DZIAŁ 6B. JEDNOSTKI ORGANIZACYJNE POMOCY SPOŁECZNEJ O ZASIĘGU PONADGMINNYM – PROWADZONE W RAMACH ZADAŃ WŁA Z ZAKRESU ADMINISTRACJI RZĄDOWEJ ZE ŚRODKÓW NA POMOC I INTEGRACJĘ SPOŁECZNĄ					
WYSZCZEGÓLNIENIE	PODMIOT PROWADZĄCY - POWIAT			INNY POD	
	liczba jednostek 1)	liczba miejsc 2)	liczba osób korzystających 3)	liczba jednostek 1)	lic
DOMY POMOCY SPOŁECZNEJ	1	2	132	132	0
OŚRODKI WSPARCIA	2	0	0	0	0
w tym:					
prowadzące miejsca całonocnego pobytu	3	0	0	0	0
w tym: (z wiersza 2)					
OŚRODKI WSPARCIA DLA OSÓB Z ZABURZENIAMI PSYCHICZNYMI	4	0	0	0	0
w tym:	5	0	0	0	0

11. W jaki sposób wyliczane są wartości do zestawienia 4c Wskaźnik bezrobocia wśród beneficjentów pomocy społecznej. Wskaźnik obliczany jako stosunek liczby osób w rodzinach korzystających z pomocy społecznej z powodu bezrobocia do liczby osób w rodzinach korzystających z pomocy ogółem

DZIAŁ 4. POWODY PRZYZNANIA POMOCY			
POWÓD TRUDNEJ SYTUACJI ŻYCIOWEJ		LICZBA RODZIN	
		OGÓŁEM	w tym: NA WSI 1)
UBÓSTWO	1	511	0
SIEROCTWO	2	1	0
BEZDOMNOŚĆ	3	43	0
POTRZEBA OCHRONY MACIERZYŃSTWA	4	125	0
W TYM:			
WIELODZIEDNOŚĆ	5	47	0
BEZROBOCIE	6	528	0
NIEPEŁNOSPRAWNOŚĆ	7	483	0

Licznik:

12. W jaki sposób wyliczane są wartości zestawienia 46 Nasycenie usługami w DPS-ach. Wskaźnik obliczany jako stosunek liczby osób umieszczonych w DPS pomnożony przez 100 do sumy liczby osób umieszczonych w DPS i liczby oczekujących.

Wartości pobierane są z MRPiPS-05 Dział 6 i 6A

Tablica 6		
OGÓŁEM LICZBA OSÓB UMIESZCZONYCH W DOMACH POMOCY SPOŁECZNEJ W ROKU SPRAWOZDAWCZYM ORAZ OCZEKUJĄCYCH NA UMIESZCZENIE WG STANU NA DZIEŃ 31 XII ROKU SPRAWOZDAWCZEGO *		
		Przekazać / wystać: do 15 lutego 2019 r.
OSOBY	LICZBA OSÓB UMIESZCZONYCH W DPS-ach w roku sprawozdawczym	LICZBA OSÓB OCZEKUJĄCYCH NA UMIESZCZENIE WG STANU NA DZIEŃ 31 XII w roku sprawozdawczym
OGÓŁEM (1+2+3+4+5+6)	0	0
z tego dla:		
1) osoby w podeszłym wieku	0	0
2) osoby przewlekle somatycznie chore	0	0
3) osoby przewlekle psychicznie chore	0	0
4) osoby dorosłe niepełnosprawne intelektualnie	0	0
5) dzieci i młodzież niepełnosprawni intelektualnie	0	0
6) osoby niepełnosprawne fizycznie	0	0

13. Skąd pobierane są dane do raportu 48 Kadra jednostek organizacyjnych pomocy społecznej - osoby zatrudnione.

Dane są pobierane z MRPiPS-03 Dział 1



DZIAŁ 1. ZATRUDNIENIE W JEDNOSTKACH ORGANIZACYJNYCH POMOCY I INTEGRACJI SPOŁECZNEJ			
WYSZCZEGÓLNIENIE		LICZBA OSÓB	W PRZELICZENIU NA PEŁNE ETATY
c		d	e
OGÓLEM 1)		479	568,56
SŁUŻBY WOJEWODY REALIZUJĄCE ZADANIA Z ZAKRESU POMOCY SPOŁECZNEJ		0	0,00
w tym:			
inspektor do spraw nadzoru i kontroli		24	245
REGIONALNE OŚRODKI POLITYKI SPOŁECZNEJ z tego:			
kierownicy		1	1
zastępcy kierowników		2	2
z tego:			
pracownicy socjalni ogółem		27	62
z tego:			
kierownik, zastępca kierownika		1	1
kierownik działu		1	1
kierownik sekcji		1	1
starzy specjalista pracy socjalnej		1	1
specjalista pracy socjalnej		3	3
starzy pracownicy socjalni		51	51
pracownicy socjalni ogółem		7	7
pracownik socjalny		7	7
z tego:			
w tym: (z wiersza 27)		41	41

14. Nie ma zestawienia dotyczącego wolontariuszy

Informację o wolontariuszach należy wprowadzić w formie opisowej, gdyż nie w żadnym sprawozdaniu nie ma takiej informacji.

15. Jak wyliczany jest raport 36 Świadczenie wychowawcze - kwota świadczeń.

Sumowana jest kwota z wszystkich 12 miesięcznych zestawień z wierszy:

- Świadczenie wychowawcze przekazane w formie pieniężnej

- Świadczenie wychowawcze przekazane w formie rzeczowej lub w formie opłacania usług w związku z wystąpieniem co najmniej jednej z przesłanek, o których mowa w art. 9 ustawy¹⁾

z tabel:

A.1. Wydatki na świadczenie wychowawcze sfinansowane z dotacji celowej z budżetu państwa oraz liczba świadczeń wypłaconych należnych za ten miesiąc

A.2. Wydatki na świadczenie wychowawcze sfinansowane z dotacji celowej z budżetu państwa oraz liczba świadczeń wypłaconych należnych za wcześniejsze miesiące

lub tabela A, dla wcześniejszych lat

A.2. Wydatki na świadczenie wychowawcze sfinansowane z dotacji celowej z budżetu państwa oraz wypłaconych należnych za wcześniejsze miesiące

L.p.	Wyszczególnienie	Wydatki poniesione w miesiącu w zł	k
1	2	3	
1.	Świadczenie wychowawcze przekazane w formie pieniężnej	12 920	
2.	Świadczenie wychowawcze przekazane w formie rzeczowej lub w formie opłacania usług w związku z wystąpieniem co najmniej jednej z przesłanek, o których mowa w art. 9 ustawy ¹⁾ z tego:	0	

16. Jak wyliczany jest raport 35 Liczba rodzin korzystających ze świadczenia wychowawczego.

Sumowana jest kwota z wszystkich 12 miesięcznych zestawień z wiersza pierwszego i dzielona przez 12 – z zakładki E. Informacje o liczbie rodzin pobierających świadczenie wychowawcze

17. Jak wyliczany jest raport 54 Świadczenia 500+ przyznane na pierwsze dziecko.

Sumowana jest kwota z wszystkich 12 miesięcznych zestawień z wierszy zawierających tekst: na pierwsze dziecko (wykonanie miesięczne) i dzielona przez liczbę rodzin, które otrzymują świadczenie – z zakładki E. Informacje o liczbie rodzin pobierających świadczenie wychowawcze

18. Jak wyliczany jest raport 10 Liczba świadczeń pieniężnych i niepieniężnych z pomocy społecznej w roku.

Wartości są pobierane odpowiednio z w.1 i w.2 kol.1 z Działu 3 sprawozdanie MPiPS-03

DZIAŁ 3. RZECZYWISTA LICZBA RODZIN I OSÓB OBJETYCH POMOCA SPOŁ		
WYSZCZEGÓLNIENIE		LICZBA OSÓB, KTÓRYM PRYZNANO DECYZJĄ ŚWIADCZENIE
0		1
Świadczenia przyznane w ramach zadań zleconych i zadań własnych OGÓŁEM (bez względu na ich rodzaj, formę, liczbę oraz źródło finansowania)	1	4239
w tym:		
świadczenie pieniężne	2	2288
świadczenia niepieniężne	3	3364

19. Jak wyliczany jest raport 37 Średniomiesięczna liczba rodzin korzystających z zasiłków rodzinnych wraz dodatkami oraz korzystających z jednorazowej zapomogi z tytułu urodzenia dziecka.

Liczba rodzin jest średnią w roku. Do obliczeń brana jest również liczba rodzin pobierających jednorazową zapomogę z tytułu urodzenia się dziecka.